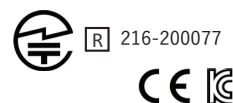


作業員の安全を確保し 現場行動力を向上



5G対応

特 許 第6682020号
国際特許 WO2018/221889



KEEPUS **HANDY**
Smart Safety Device

KEEPUS Handyは安全事故からの作業員の安全を確保し、事故発生時の『管理・予防・処置・対応』が可能なデバイスです。このハンディーデバイスは簡単に装着が可能で、安全事故発生時に管理コントロールシステム及び専用APPを通して、管理センターと周辺の作業員に状況を共有することが出来ます。



映像の転送／録画

管理センターにて現場状況を把握でき、保存された映像は分析資料として活用できる



リアルタイム位置確認

事故発生場所の特定、作業員の位置確認及び移動経路の確認が容易にできる



SOS 非常ボタン装着

管理センターと周辺の作業員に非常状況が共有できるため迅速な対応ができる



ネットワーク

ご利用環境に合わせて、P-LTE網・LTE網・Wi-Fi網を使用できる



生活防水機能

雨が降る環境でご利用可能な生活防水機能

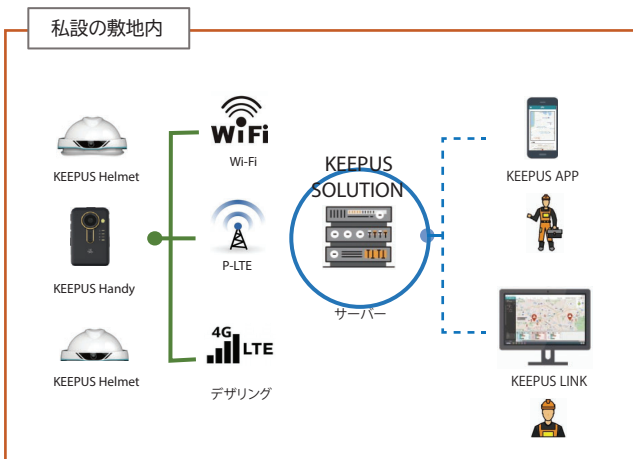


危険センサー探知

衝撃・温度・転落を探知
CO/VOCsの基準値以上時には非常警報を通知

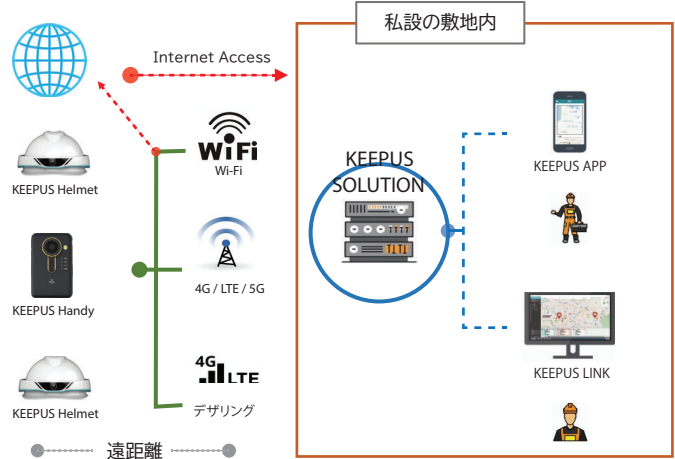
総合	電源	DC5V / 2.0A	オーディオ部	マイク	マイク	内蔵スピーカー
	消費電力	10W		ヘッドホン出力	マイク (モノラル)	
	許容温度/湿度	-20℃～70℃ / 15%RH～85%RH		音声	PTT(Push to Talk)	
	記録方式 (動画)	MPEG-4 AVCファイル規格準拠(.MP4)	ネットワーク部	Wi-Fi準拠規格	IEEE802.11 a/b/g/n/ac	
	圧縮方式 (動画)	MPEG-4 AVC/H.264(映像, オートフォーカス)		Wi-Fi使用周波数	中心周波数2.4GHz ~ 5GHz	
	音声圧縮方式	AAC		暗号化方式	Wi-Fi WPA / WPA2 / WEP	
	記録方式 (静止画)	JPEG (DCF/Exif2.2 準拠)		アクセス方式	スタンドアロン	
	記録レート (動画)	平均15 Mbps/VBR(1920×1080/15p) 平均9 Mbps/VBR(1280×720/30p) 平均4.5 Mbps/VBR(848×480/30p)	本体部	記録メディア	microSDカード(最大128GB)	
	静止画記録画素数	2.1M (1920×1080) or (1280 * 720)		寸法(全長 × 幅 × 高さ)	60 mm * 90 mm * 25 mm	
	解像度	FHD 1080P(1920 x 1080 最大、推奨720P)		質量	140g(本体), 90g(バッテリー)	
フレームレート	15fps ~ 30fps(最大)	材質		プラスチック, スチール (鋼鉄)		
撮像素子	相補型MOS(CMOS)	センサー		CO, VOCs, 温度, O2(オプション: 取付モジュール), GPS		
総画素数	5MP	LED色		電源ON:緑色, 通常:青色点滅, 非常時:赤色点滅, 電源OFF:赤色		
F値	F2.8	通信		Wi-Fi, USB LTEルーター, Wi-Fiルーター		
画角	約65度(通常撮影モード), オートフォーカス	充電タイプ		USB C-Type		
最短撮影距離	約10 cm ~ (約100m撮影可能)	CPU		Quad-Core ARM Cortex-A7, frequency up to 1.5GHz		
相対照明	70%	防水/防塵適合規格		JIS CO920 IP33相当(本体のみ, 生活防水相当)		
シャッター	ローリングシャッター / フレーム露出	メモリ	内蔵: 1GB DDR3 外付: microSD 128GB			
防水/防塵適合規格	JIS CO920 IP33相当(カメラのみ, 生活防水相当)	バッテリー	内蔵: 1,300mAh (最大2時間), 専用バッテリー 外付: 2,600mAh (最大4時間), 専用バッテリー 外付: 10,000mAh (最大15時間), USB外付タイプ			
ブレ補正方式	-	付属品	本体 (KEEPUS Handy): 1 個	オプション ・専用バッテリー (2,600mAh) ・補助バッテリー (10,000mAh) ・SDカード (Micro SD 128GB) ・O2センサー		
寸法	-		取扱説明書、収納ケース: 1 個			
質量	-		USB接続ケーブル: 1 本			
	-		ACアダプター: 1 個			

■ システム構成図(私設の例)



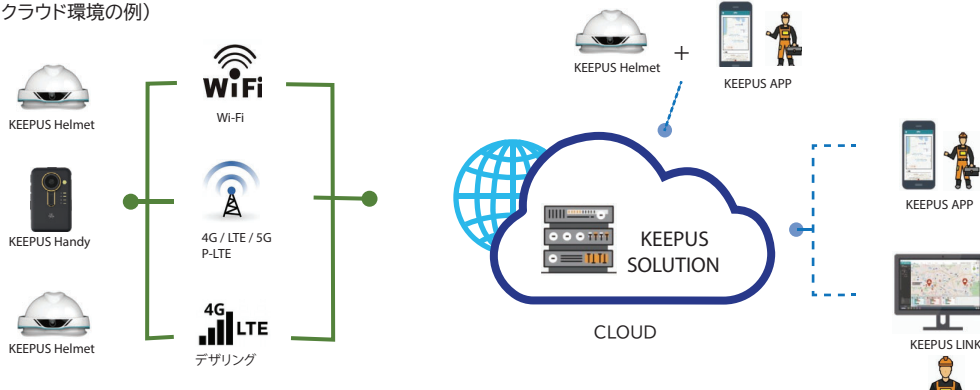
※ プライベート環境を使用(敷地外からアクセス出来ない)

■ システム構成図(商用の例)



※ 商用網を使用(敷地外からアクセスできる)

■ システム構成図(クラウド環境の例)



COREBIZ 有限会社コアビス

[輸入元 / 総代理店]

本社 〒161-0034 東京都新宿区上落合3-4-5 高木ビル2F
https://www.corebiz.jp

IoT事業本部

E-Mail : iotai@corebiz.jp

FAX : 050-3730-6029

■ 販売店 (Distributor)

※1 ヘルメットは含まれておりません。

- ・ FAX / メールは24時間受け付けております。
- ・ 製品の色は印刷物ですので実際の色と多少異なる場合があります。
- ・ カタログに掲載している社名および製品名は、各社の商標または登録商標です。
- ・ 製品価格 / 本資料の内容は製品改良などのために、予告なしに変更することがありますのでご了承ください。